

“Op welke wijze kan het pand Kunst en complex in het Merwe Vierhavensgebied (m4h) worden getransformeerd naar woningen, waarbij er ruimte behouden blijft voor de kunstenaars die zich nu vestigen in het gebied?”

Mijn ontwerp focust zich op het M4h gebied dat zich de komende jaren gaat herontwikkelen door de gemeente Rotterdam en het Havenbedrijf. In de komende jaren worden er in dit gebied woningen ingebreed.

Volgens de FNK Kunstenbond is er een tekort aan ateliers en speelt dit probleem zich af in alle grote steden. “We zien dat overal in het land de werkplek van kunstenaars onder druk staat”, zegt Peter van den Bunder van de vakbond.

Uit een onderzoek van de grote Rotterdamse atelier enquête komt naar voren dat geschat een derde van de 4.000 kunstenaars in de stad geen werkruimte heeft. Een belangrijke reden hiervoor is dat veel oude gebouwen die kunstenaars relatief goedkoop kunnen huren, plaats moeten maken voor nieuwbouw of moeten worden omgebouwd tot woningen.

HUIDIGE SITUATIE M4H



M4h gebied



Hinderzone geur, stof, geluid, gevaar, M4h gebied

Deze analyse heeft als uitkomst dat een mogelijk concept met woningen en ruimtes voor ateliers mogelijk is in het M4h gebied op de aangegeven plaatsen (licht blauw gearceerd) in de analyse. Ook kan er binnen de hinderzones gewoond worden onder bepaalde restricties. Er dient rekening te worden gehouden met geur, stof, geluid en gevaar.

Rekening houdend met de hinderzone analyse is het gebouw van Kunst en Complex geschikt voor een concept waarin een atelierruimte en wonen wordt gecombineerd. Op deze locatie zal rekening gehouden moeten worden met geluidshinder.



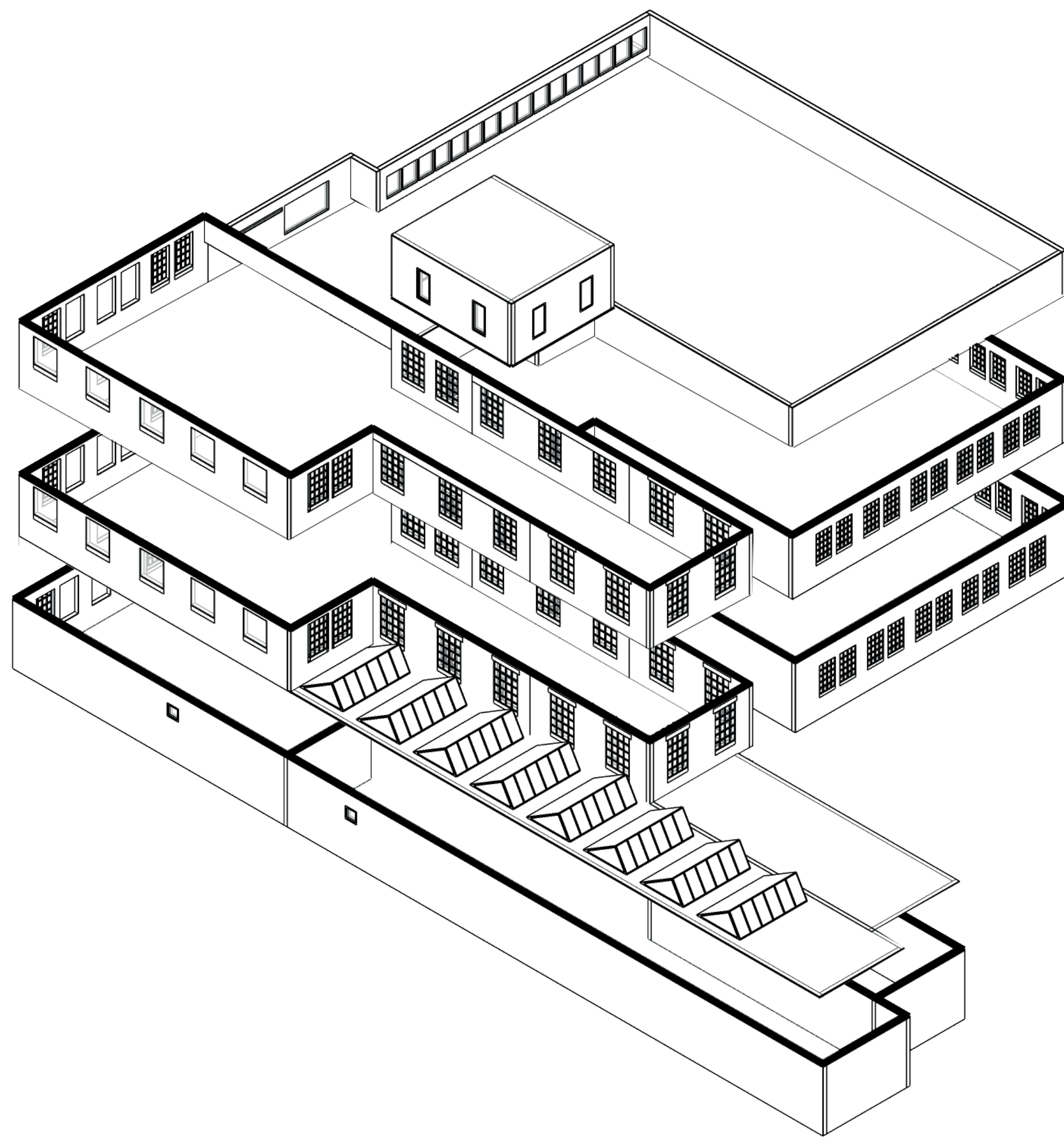
Monumenten, M4h gebied

Het gebouw Kunst en Complex is een monument en wil ik daarom graag in zijn waarde laten. Dit doe ik door de bestaande constructie te gebruiken in mijn ontwerp en belangrijke elementen in de gevel te behouden.

Omdat in de huidige plannen van de gemeente beschreven staat dat de “creatieve maakindustrie” willen behouden in het M4h gebied worden ook hier kunstenaars uitgesloten. Want de creatieve industriesector bestaat voornamelijk uit ondernemers en creatieve professionals. Hieronder worden bijvoorbeeld architecten en productontwerpers verstaan. Hierbij behoren niet de kunstenaars die nu al zijn gevestigd in het M4H gebied.

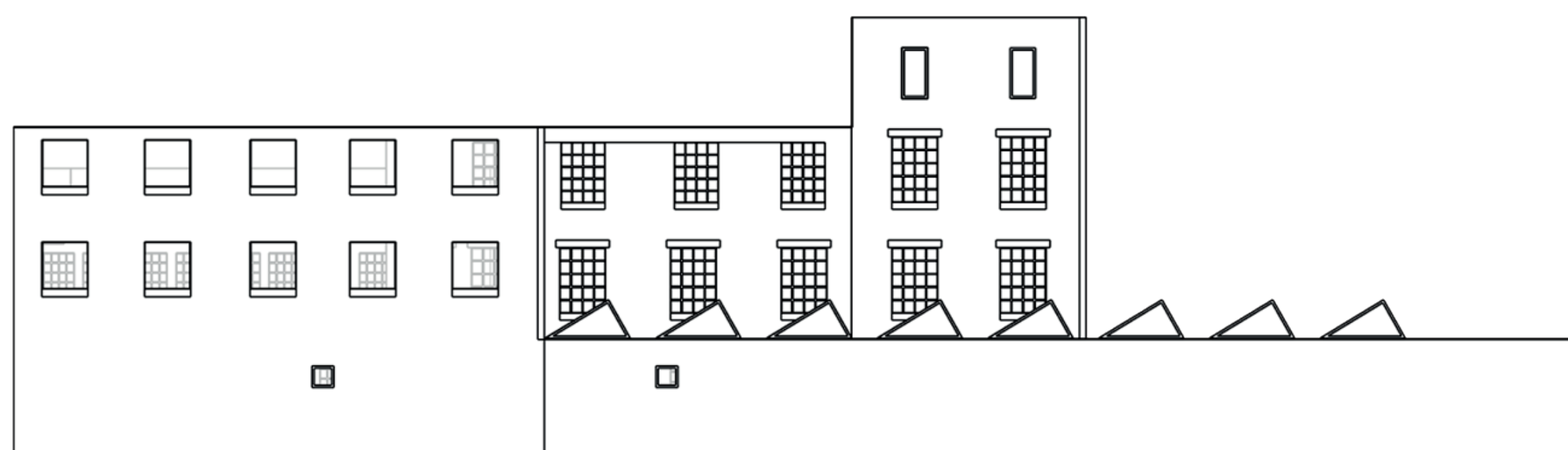
In tegenstelling tot het huidige plan van de gemeente is dit ontwerp voor de kunstenaars en maakt het niet gebruik van de kunstenaars. Door middel van verschillende units kunnen de kunstenaars hun eigen plek creëren in een modulair systeem. Een modulair systeem wat continu zal meebewegen met de behoefte van de gebruikers. Zo kunnen ze zelf bepalen of ze wonen en atelierruimte willen combineren want deze behoefte is voor iedere kunstenaar anders. Maar door het schakelen van verschillende units is dit zeker mogelijk.

BESTAANDE SITUATIE KUNST & COMPLEX

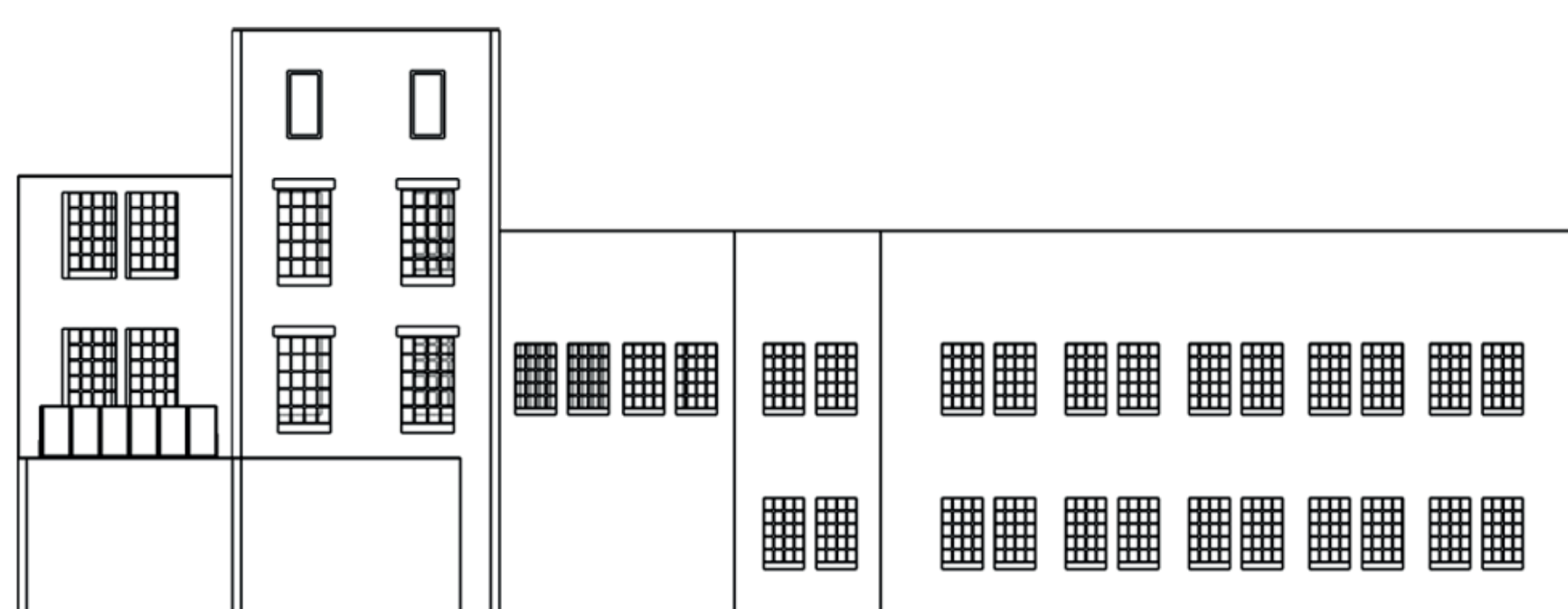


Bestaande situatie, verschillende verdiepingen

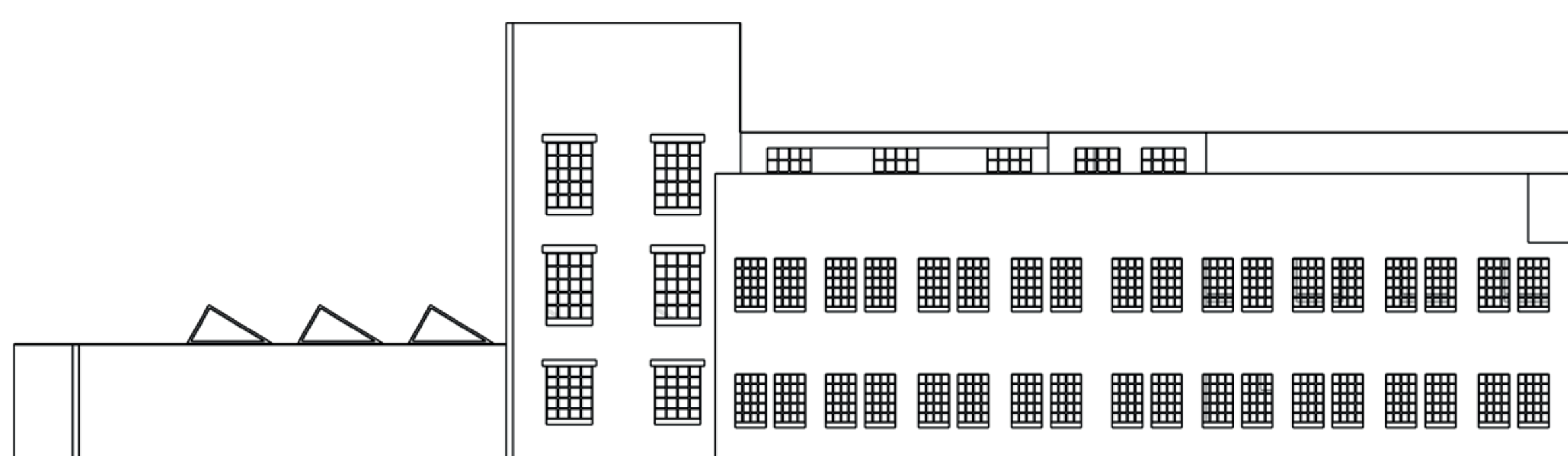
HUIDIGE FAÇADE KUNST & COMPLEX



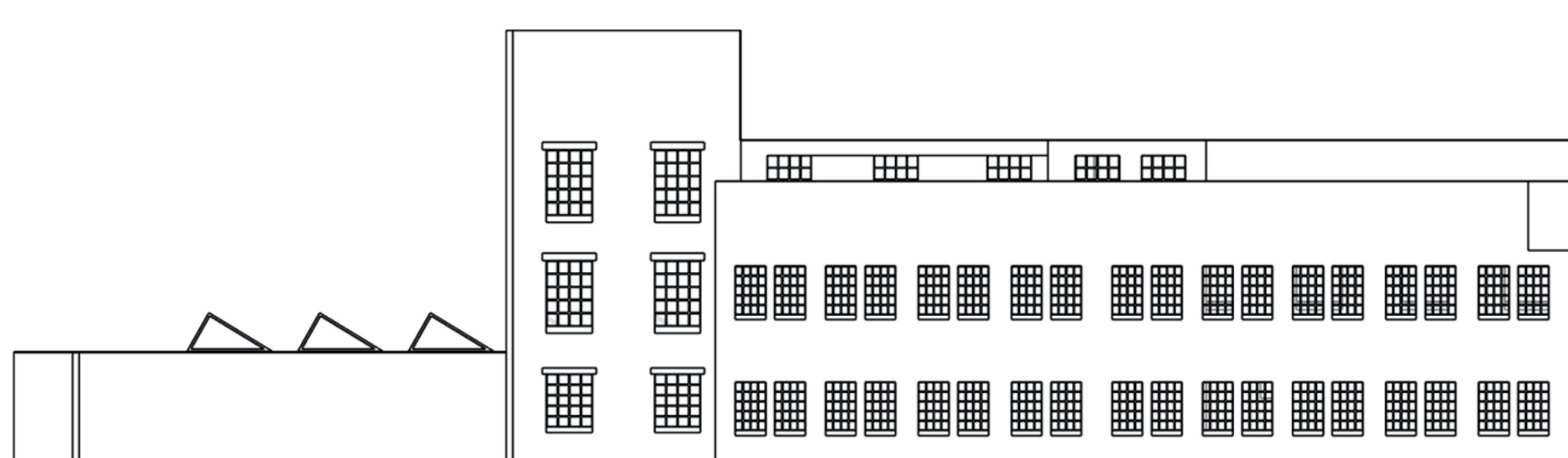
Façade 1



Façade 2



Façade 3



Façade 4