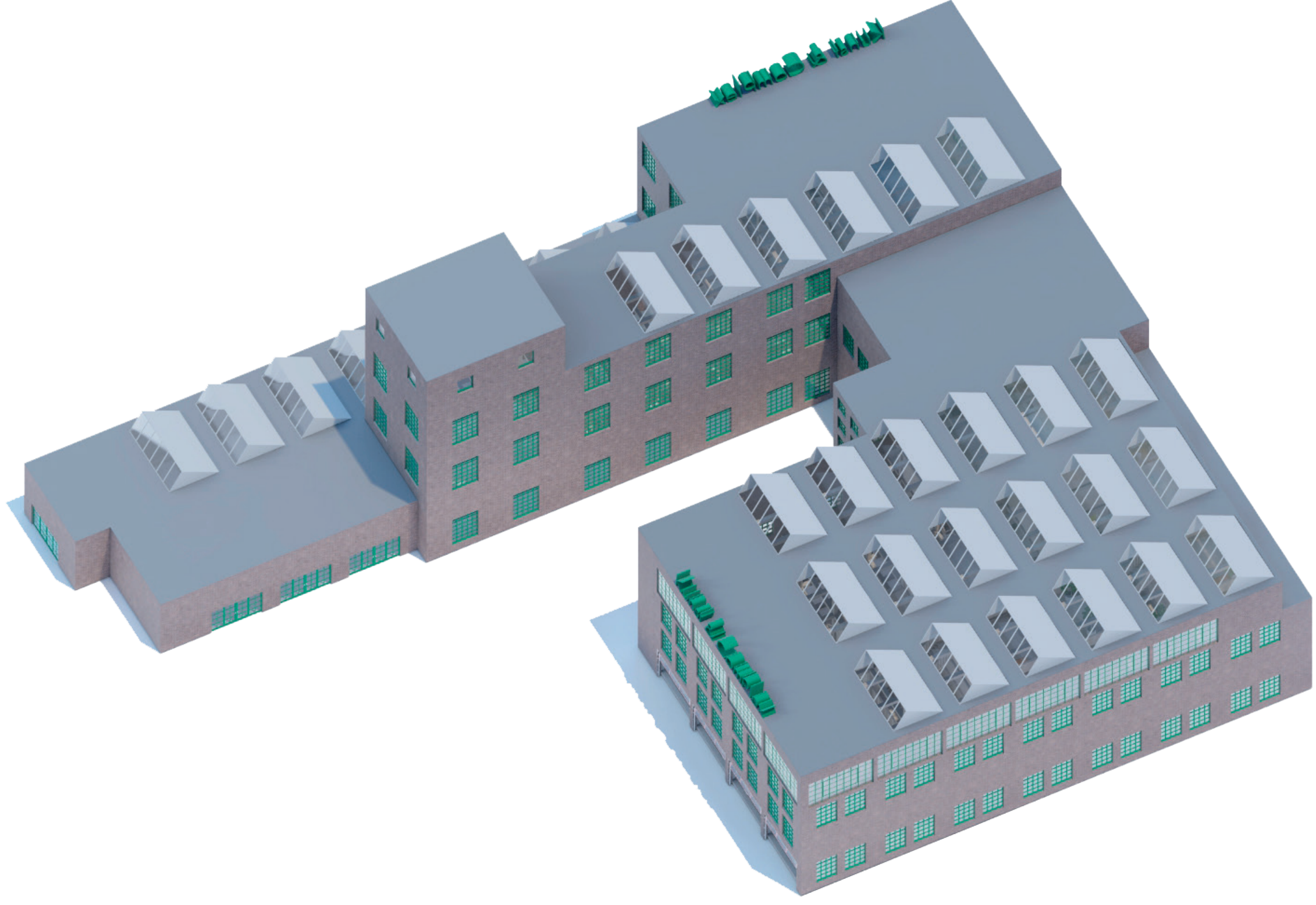


HOE WERKT HET SYSTEEM?

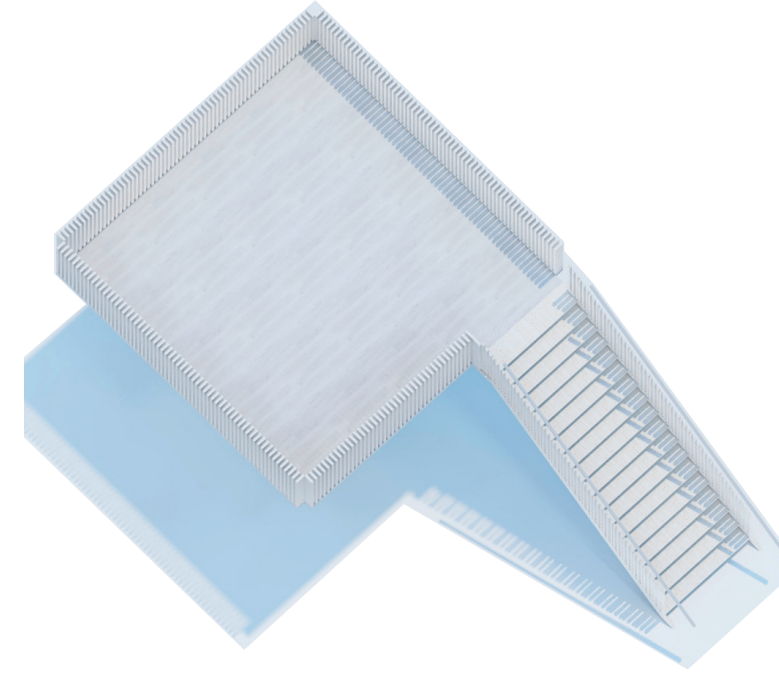
CONSTRUCTIE UNIT



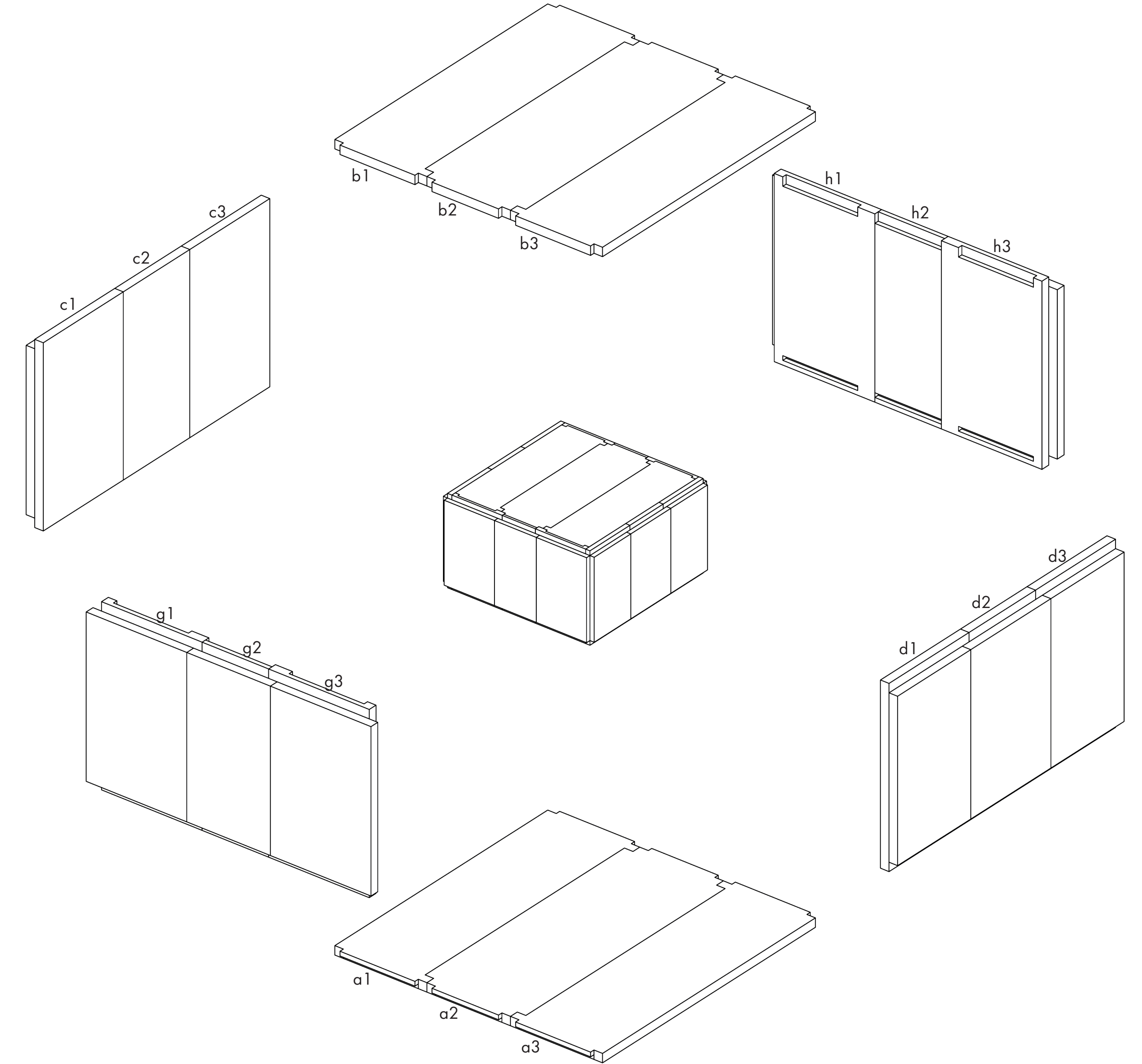
01 Adaptive reuse gebouw Kunst & Complex

De units zijn maximaal tot en met 3 units verticaal schakelbaar om genoeg daglicht in de units te behouden. Ook ontstaat hierdoor ruimte voor platforms en trappen naar de units. Er is een variëteit aan units op de begaande grond, 1e, 2e en 3e verdieping in bestaande constructie van Kunst & Complex zodat er open ruimte behouden blijft en looproutes ontstaan.

Platforms kunnen gebruikt worden als expositie ruimten of als dakterras.



Platform



Prefab clt elementen vormen unit

De ruimte in de unit is vrij in te delen naar de behoefte van de gebruiker. Zo kan er een vide worden gemaakt door elementen weg te laten in de elementen e en f. In de elementen g en h kunnen verschillende ramen worden geplaatst, in element g3 wordt in iedere unit de toegangsdeur geplaatst. In de elementen a,b,c en d kunnen geen aanpassingen worden gedaan omdat in de totale constructie hier andere units aangesloten worden.

Afmeting buitenmaten unit:
l 5300 x b 5300 x h 3000 mm

Afmetingen binnenmaten unit:
l 5000 x b 5000 x h 2700 mm

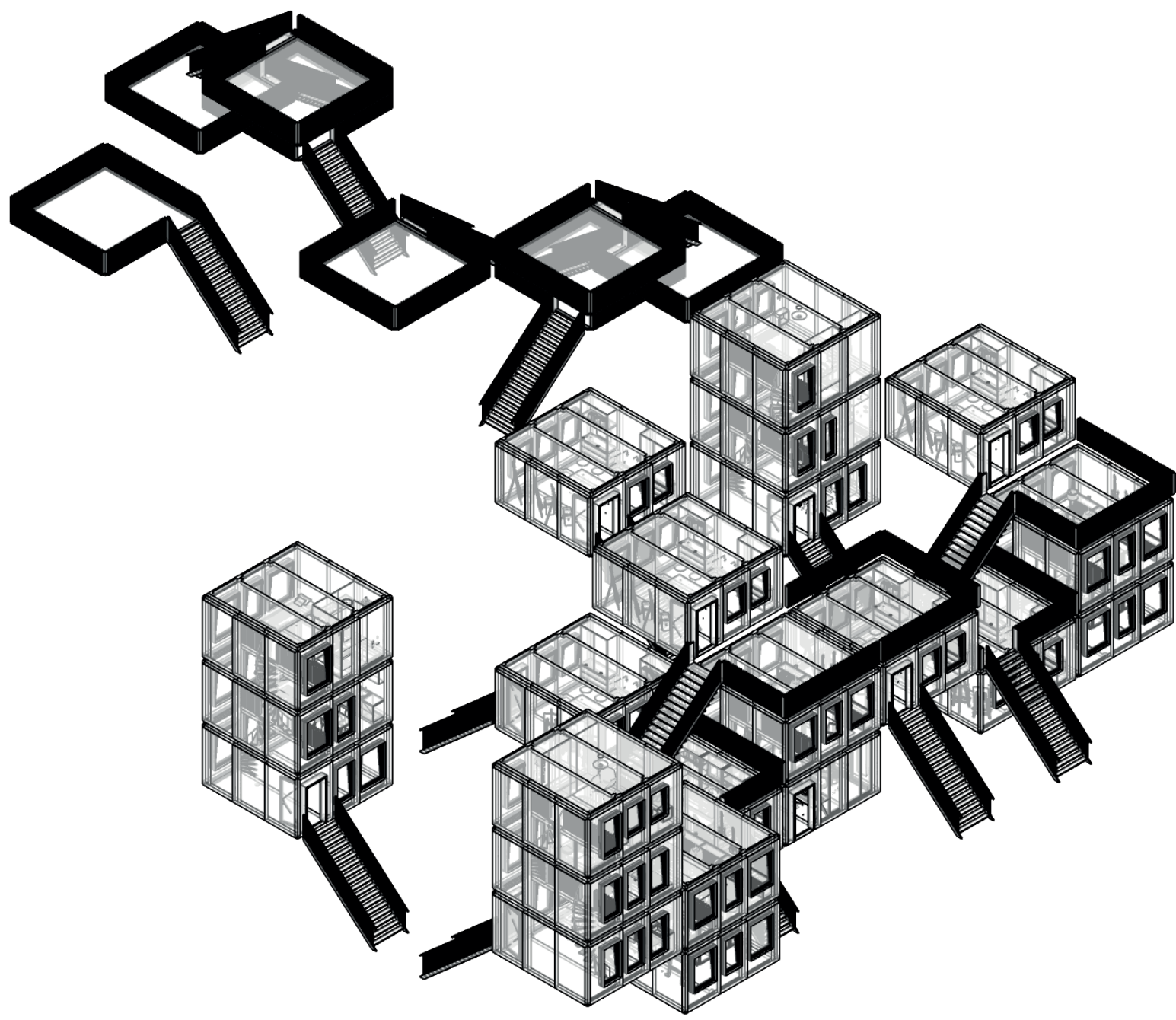
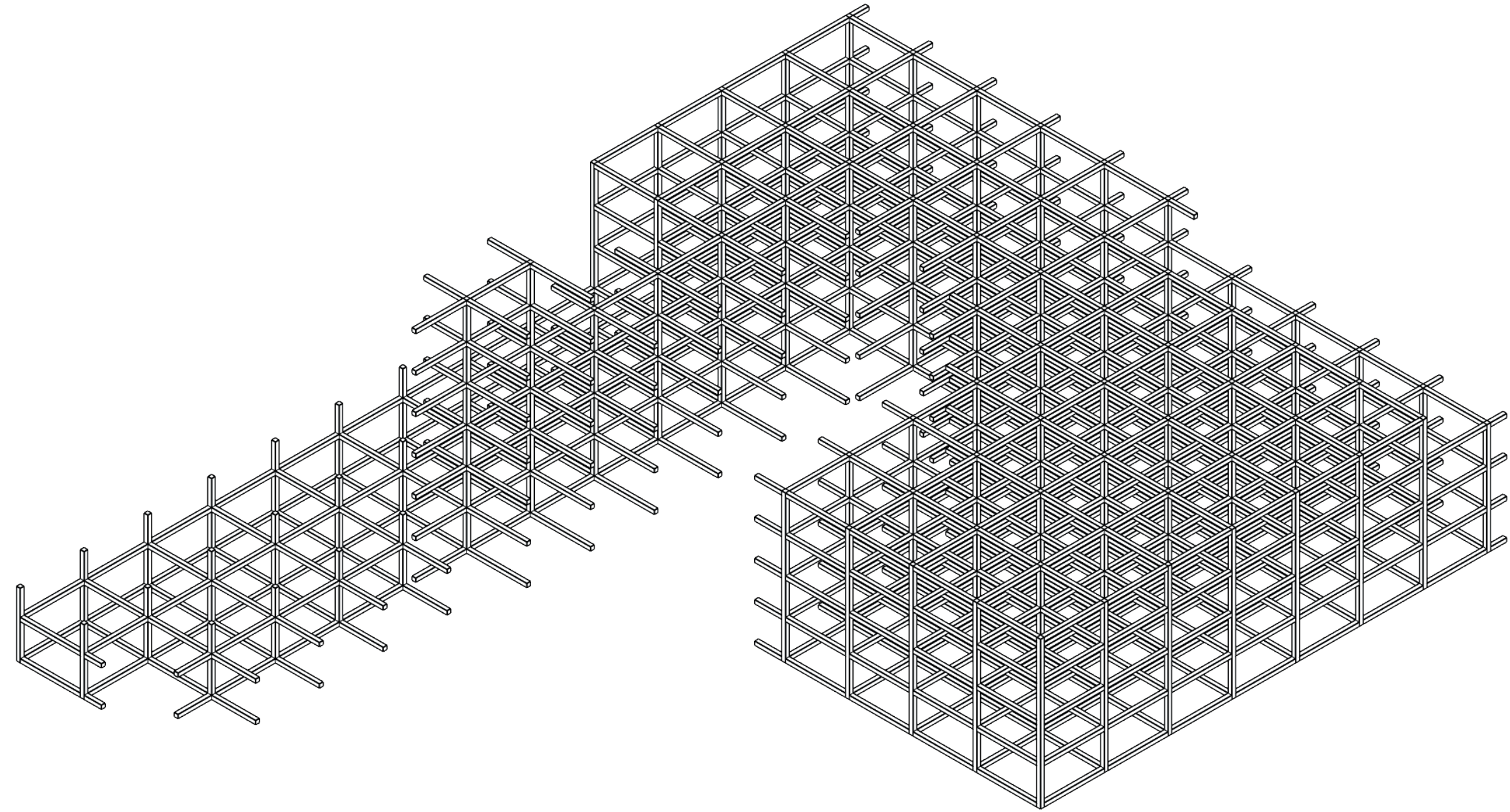


1 unit

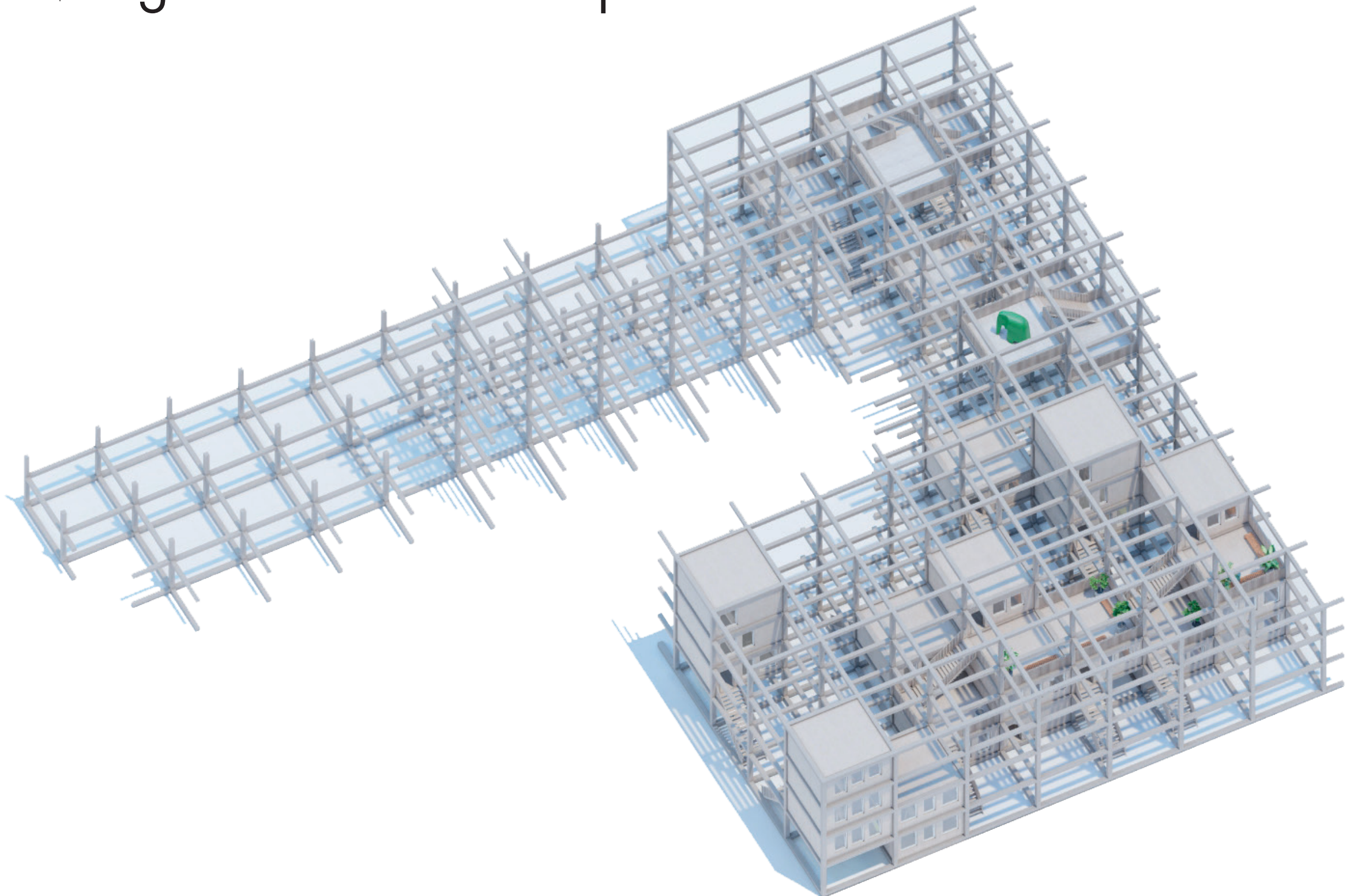
2 units geschakeld

3 units geschakeld

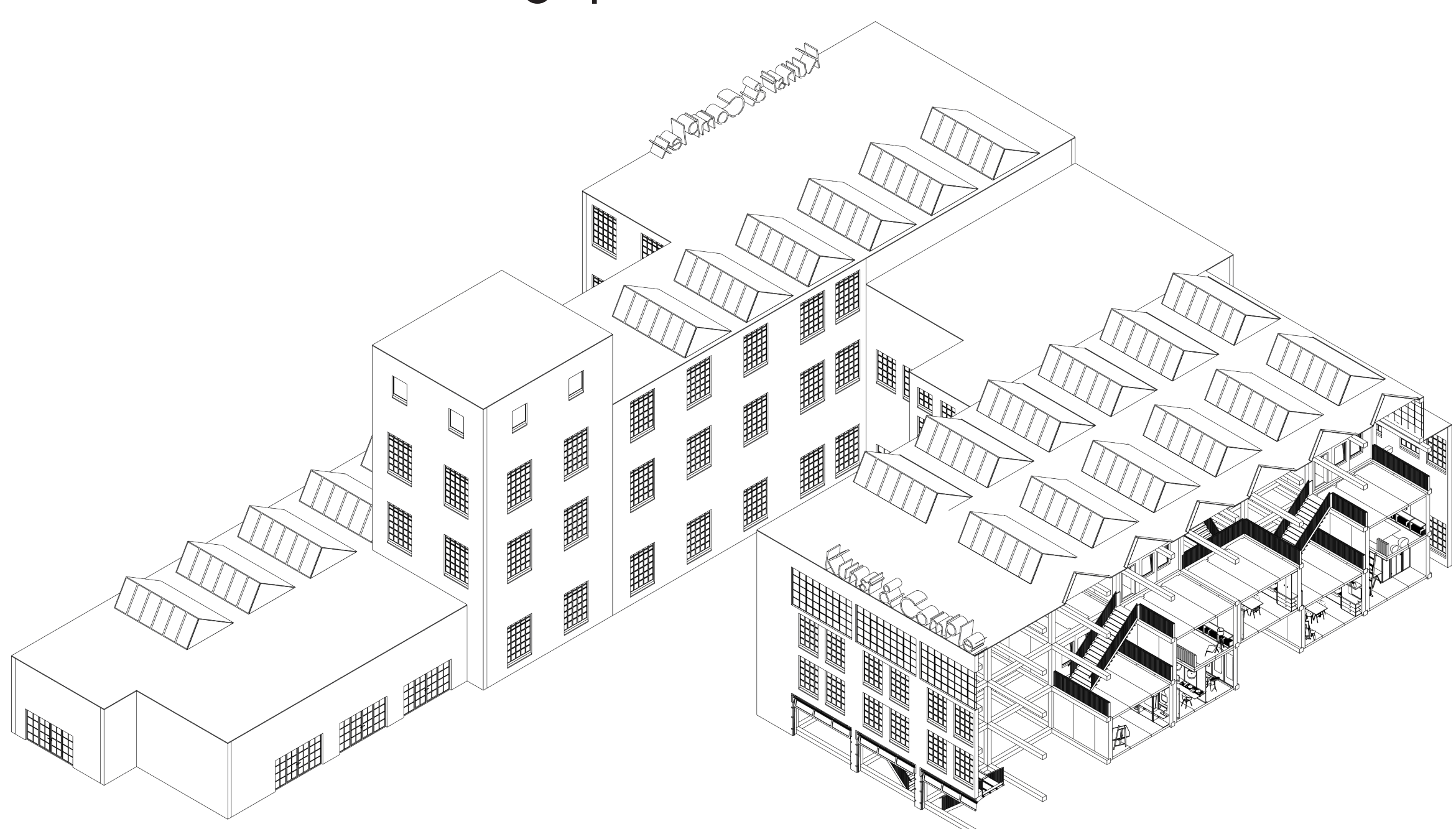
02 Reuse bestaande constructie Kunst & Complex



03 Voeg modulaire unit of platform toe



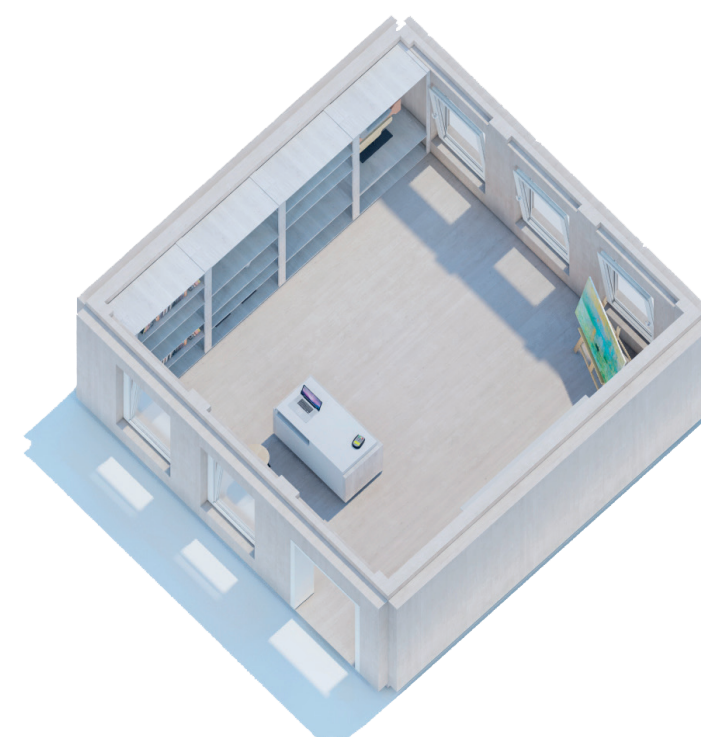
04 Materialisering units uitgevoerd in cross laminated timber in bestaande constructie geplaatst



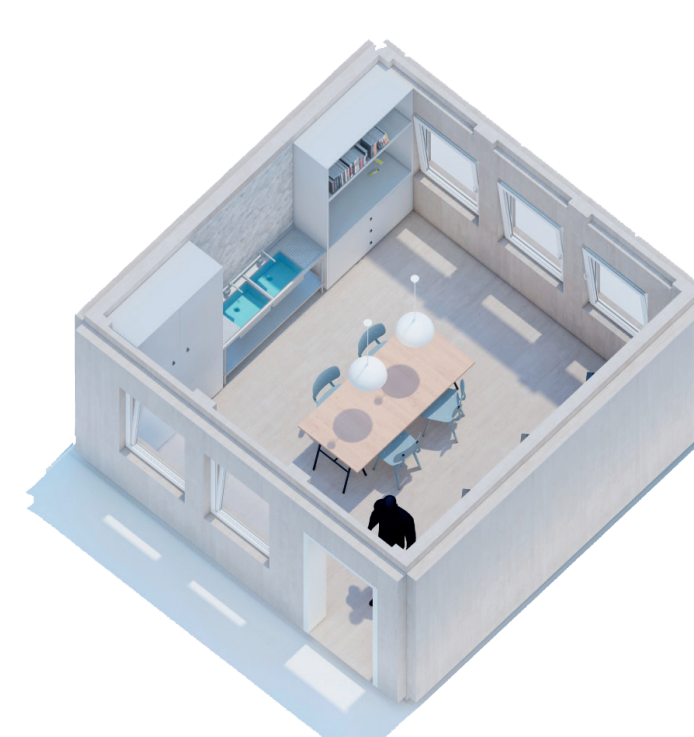
05 Klaar voor gebruik

Kelly van den Dries | Spatial design | Autonomous practice | Public and Private

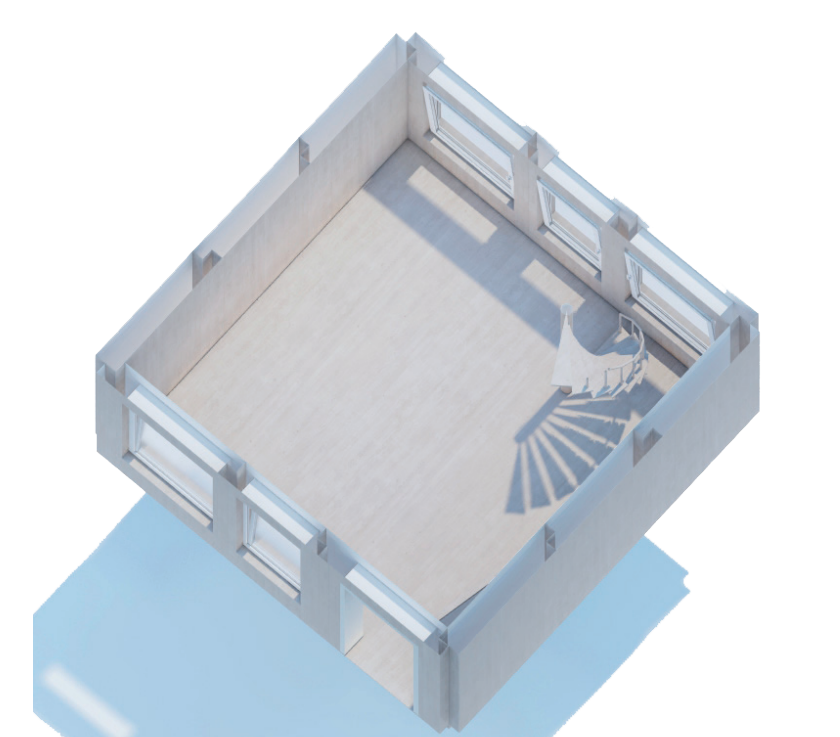
MOGELIJKHEDEN INDELING UNITS



Winkel 1 unit



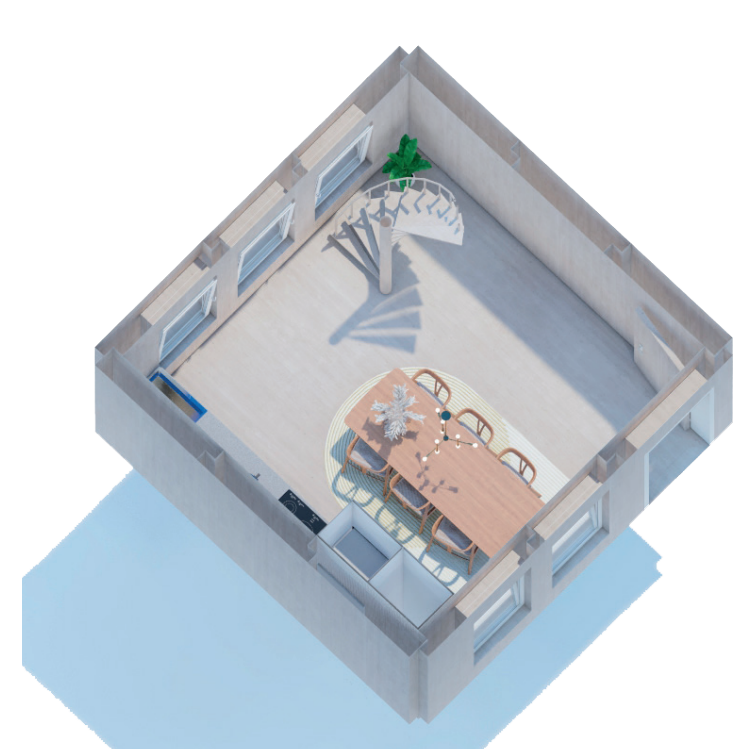
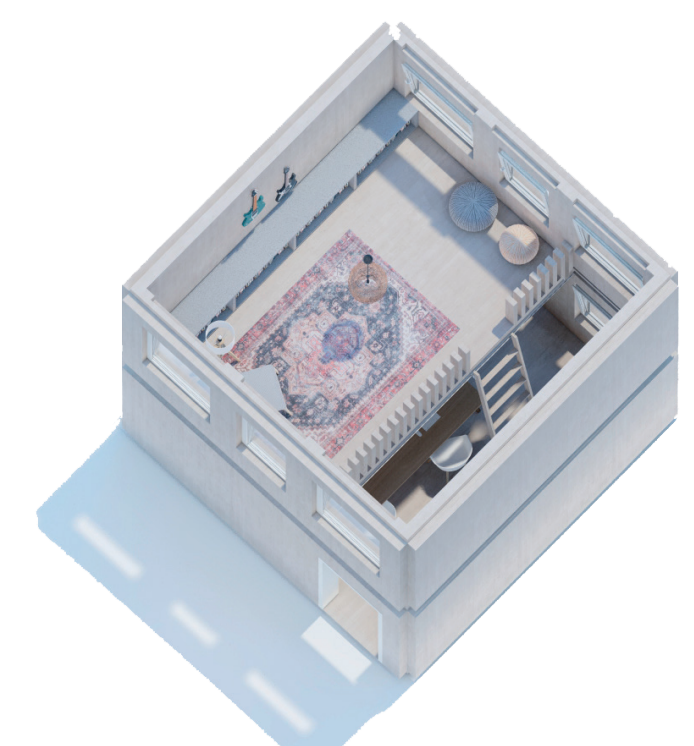
Workshop 1 unit



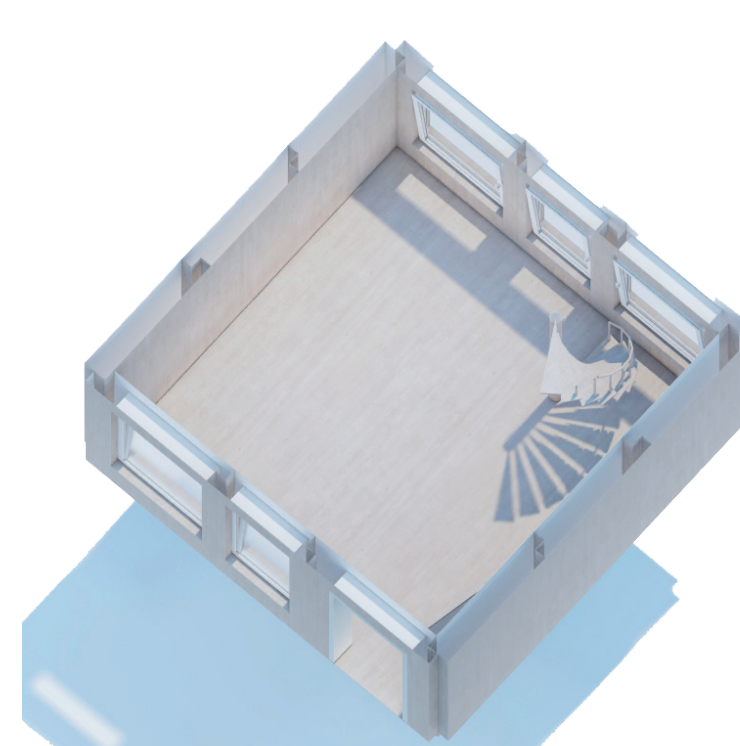
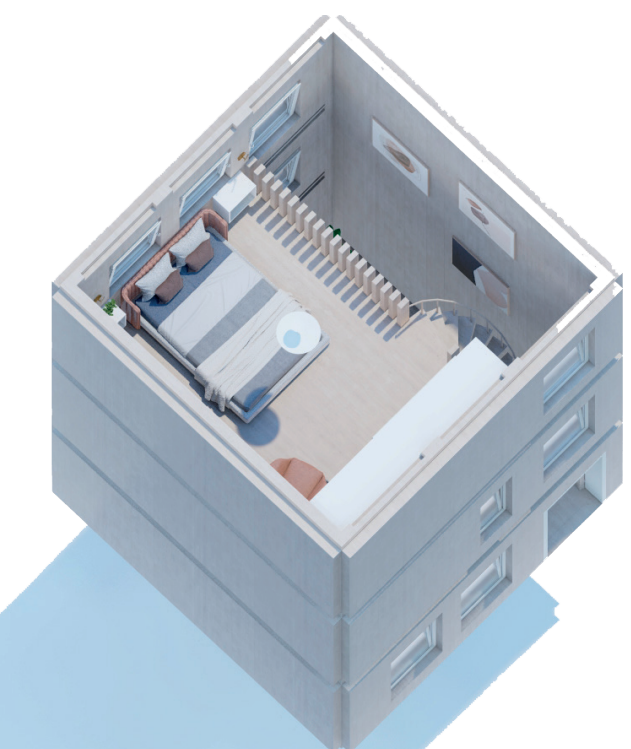
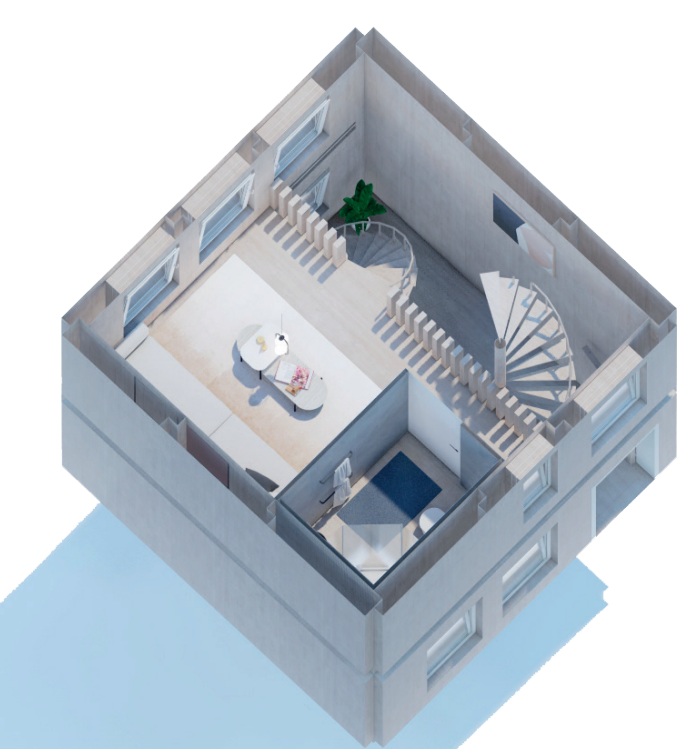
Voeg jouw unit toe



Muziek studio 2 units verticaal geschakeld



Woning 3 units verticaal geschakeld



Artist in residence 3 units verticaal geschakeld

